

お客様の選択範囲が
広がりました。

ステンレス 六角溶接ナット

- ◆溶接ナットは、ウエルドナットとも呼ばれ、その多くは専用機械により、金属鋼板に密着固定させ、使用されています。
- ◆形状は、座面に突起物を設けたタイプ1A形（パイロット付タイプ）と、座面に突起物が無いタイプ1B形・1F形（パイロット無タイプ）があります。
- ◆M4～M12まで各サイズを取り揃え、即時かつ安定供給の体制を整えています。
- ◆他形状・特殊形状・特殊素材の製作も受け賜われます。

◆ 仕様

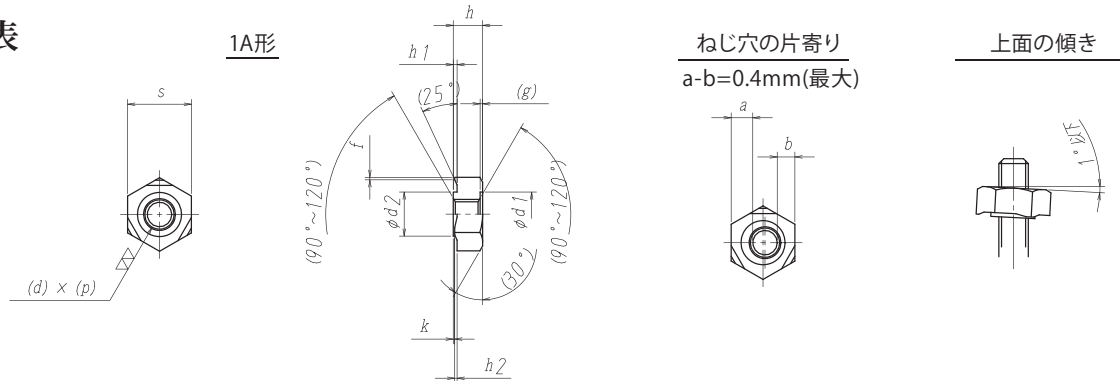
- ◆ステンレスはSUSXM7、SUS304J3を使用しています。(SUS304、SUS316、鉄、アルミ、真鍮、チタン合金の製作可能です。)
- ◆表面処理は、パシベート処理仕上げです。
- ◆六角溶接ナット1A形(パイロット付)が標準タイプになります。
- ◆錆の心配のあるところに最適です。

◆ 注意事項

- ◆表面は金属光沢を有し、機械的性質を損なう表面欠陥があつてはならない。
- ◆ネジの等級 JIS B 0209 6H (2級) とする。
- ◆ステンレスの機械的性質及び性能は、JIS B 1054-2に付随する。
- ◆溶接突起物を含む高さのばらつきは、0.15mm以下とする。
- ◆ナット上面と軸との傾きは1°以内とする。



◆ サイズ表



(単位 : mm)

ねじの呼び径 (d)x(p)	外形				逃げ		パイロット				溶接突起部			(参考)		
	二面幅		全高		(d1)	(g)	(d2)		(h1)		幅 (f)	高さ (h2)		相手板穴直径		
	(s)		(h)				約	最大	基準	許容		基準	許容	基準	許容	基準
	基準	許容	基準	許容	基準	許容					基準					
M4(P0.7)	11.0	0	5.0	0	7.0	0.5	7.0	-0.1	0	0.8	0	0.2~1	0.5	0	7.0	+0.3
M5(P0.8)																
M6(P1.0)	15.0	-0.43	7.5	0	11.0	0.8	11.0	-0.3	-0.2	1.2	0.2~1.2	0.7	-0.2	11.0		
M8(P1.25)															17.0	-0.43
M10(P1.5)	19.0	-0.52	11.0	0	15.0	0.8	15.0	-0.3	-0.2	1.2	0.2~1.2	0.7	-0.2	15.0		
M12(P1.75)																

※サイズ表に表記していないサイズは受注生産です。

◆ 特徴

溶接ナットは、ウエルドナットとも呼ばれ、その多くは専用機械により、金属鋼板に密着固定させ、使用されています。

溶接ナットは、専用機械により、金属鋼板に密着固定させるナットです。

形状は、座面に突起物を設けたタイプ1A形(パイロット付タイプ)と、座面に突起物がないタイプ1B形・1F形(パイロット無タイプ)があります。

◆ 用途

- ◆家電製品用部品
- ◆2輪車用部品
- ◆4輪車用部品

※その他、色々な用途でご使用いただいております。



お問い合わせはお気軽にどうぞ・・・

大阪フォーミング株式会社

〒596-0113 大阪府岸和田市河合町894-2
 TEL 072-446-3034 FAX 072-446-3040
 HomePage <http://www.forming.co.jp>
 E-Mail info@forming.co.jp



大阪の元氣!ものづくり企業

2014.12.1000