



## ユニオンナット

片側施工で簡単取り付け！

ブラインドナットの締結力 UP！



### 特徴

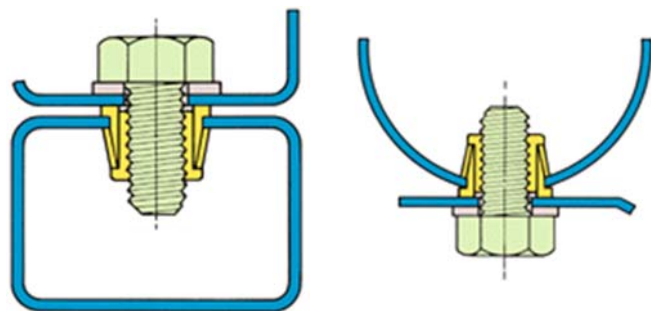
取り付け用特殊治具が不要ですから迅速、確実に取り付けられます。

スリーブ移動方式ですから、スリーブの一端が食い込み一体化されるため確実に安定した高い強度が得られます。

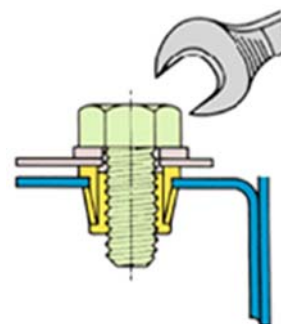
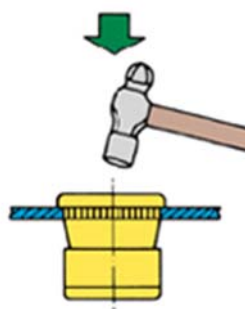
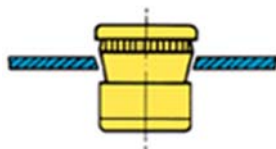
被締結部材（ワーク）に傷をつけず、均一な仕上げで取り付けられます。

### 構造

ユニオンナットのフランジ部には、ローレット加工を施してありワークにユニオンナットを挿入し、ハンマーでたたくとローレット部がワークの穴部に食い込み、スパナ締め付け初期の共廻りを防止します。スリーブ外径にも小さいローレット加工を施しておりますので、スリーブの共廻りを防止出来ます。この状態でボルトを挿入し、締め付けていくとスペーサーがフランジのテーパ部に移動し、最終でワークに固定する構造になっています。

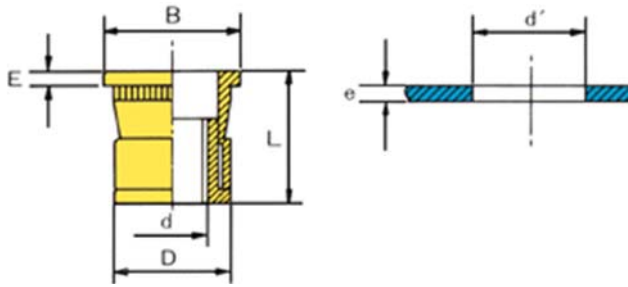


### 取り付け方法



- ① 下穴をあけます。
- ② 製品を挿入します。
- ③ 製品のツバの部分が母材に定着するように固定します。
- ④ 規定の締め付けトルクにて締め付けると、スペーサーがフランジのテーパ部に移動し、スペーサーとフランジで板を強圧し、固定します。

# サイズ表



呼称	カシメ板厚	下穴径	各部寸法				
			B	L	d	D	E
8M-35	2.0-3.5	14.1	18.0	18.5	8M	14.0	2.0
8M-58				20.5			
10M-35	3.8-5.8	16.1	19.0	18.5	10M	16.0	
10M-58				20.8			
12M-35	2.0-3.5	18.1	21.0	20.0	12M	18.0	
12M-58	3.5-5.8			22.3			

# 強度表

サイズ	カシメ板厚	引っ張り強度	せん断強度	ねじトルク
8M-35	2.0	700	500	250
8M-58	4.5	1100	800	280
10M-38	2.0	800	600	400
10M-58	4.5	1200	900	450
12M-38	2.0	1500	1100	730
12M-58	4.5	1900	1500	810

また、ご意見・ご質問等がございましたら、弊社営業担当までお気軽にお問い合わせください。



# Osaka forming

〒596-0113 大阪府岸和田市河合町 894-2

TEL:072-446-3034 FAX:072-446-3040